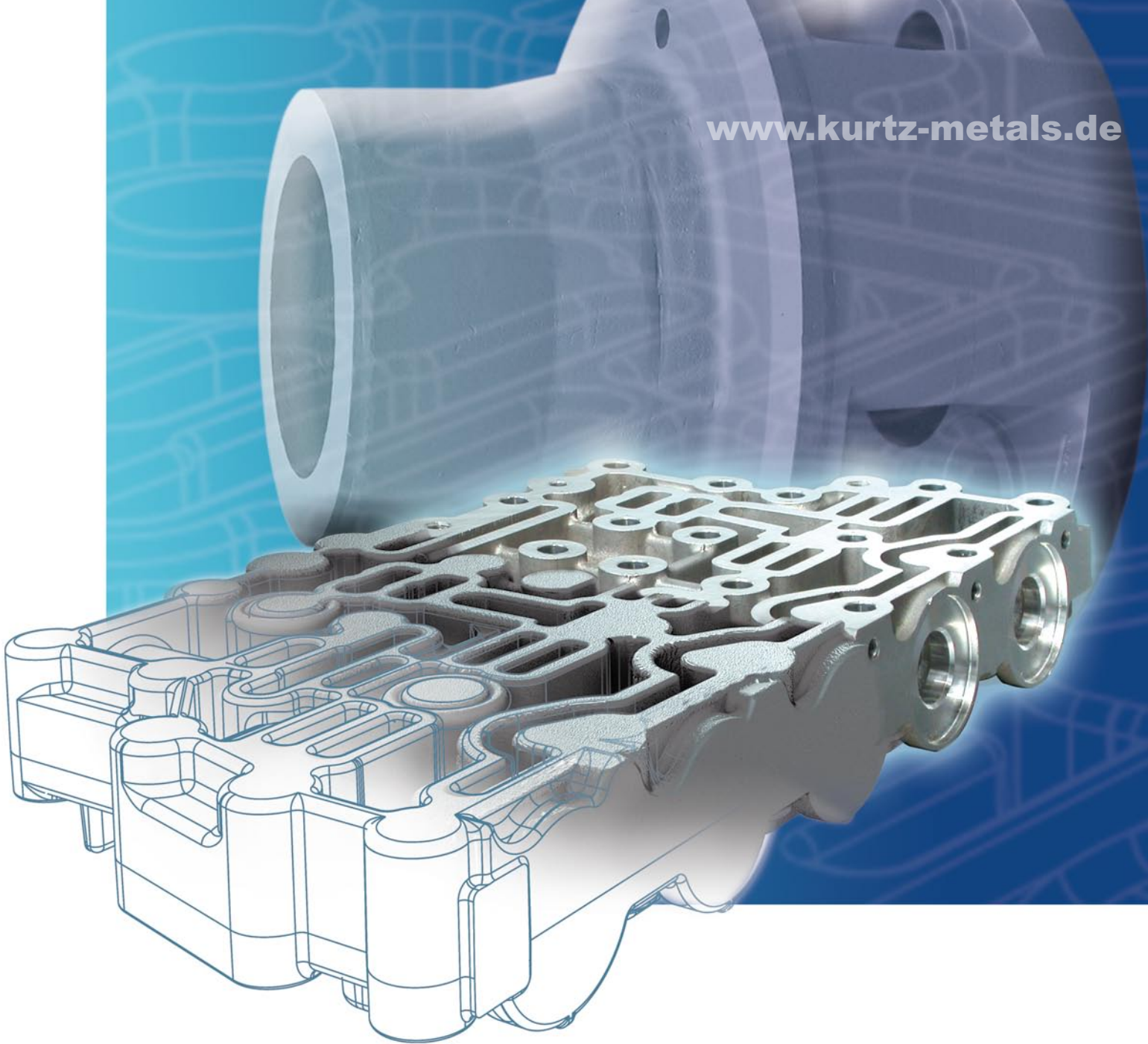
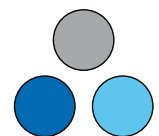


www.kurtz-metals.de



Wir bringen Ideen in Form
Gussprodukte von KURTZ





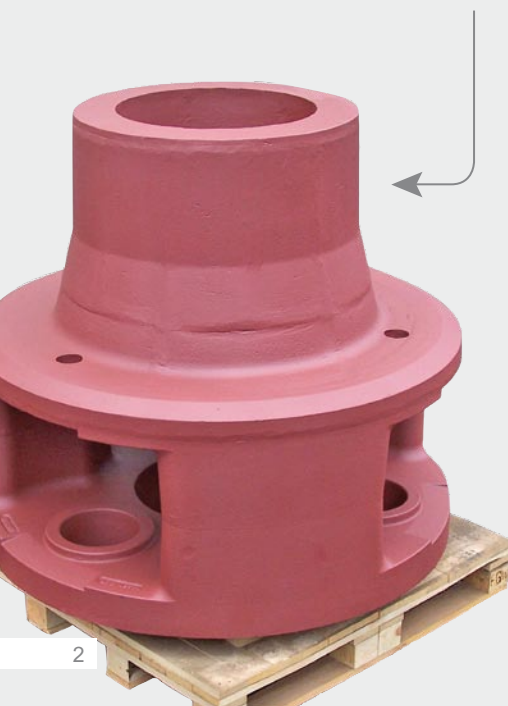
Die Angebotspalette des Business-Segments Kurtz METALS umfasst Gussteile aus Eisen und Aluminium, mechanische Bearbeitung sowie Feinblechtechnologie.

In zwei Gießereien werden bei KURTZ Komponenten für den anspruchsvollen Maschinenbau, Motoren-, Getriebe- und Fahrwerksteile sowie Vakuum- und Hydraulikguss hergestellt.

Jahrzehntelange Erfahrung und ein vielfältiges Know-how rund um die Gießprozesse, -verfahren und Gusswerkstoffe versetzen die KURTZ-Gießereien in die Lage, auch anspruchvollste Werkstücke zu erzeugen. Profitieren Sie bereits in der Entwicklungsphase Ihrer Gussteile von KURTZ und nutzen Sie den Service, die gefertigten Gussteile montagegerecht bearbeitet und lackiert als einbaufertige Komponenten für Ihr System angeliefert zu bekommen.

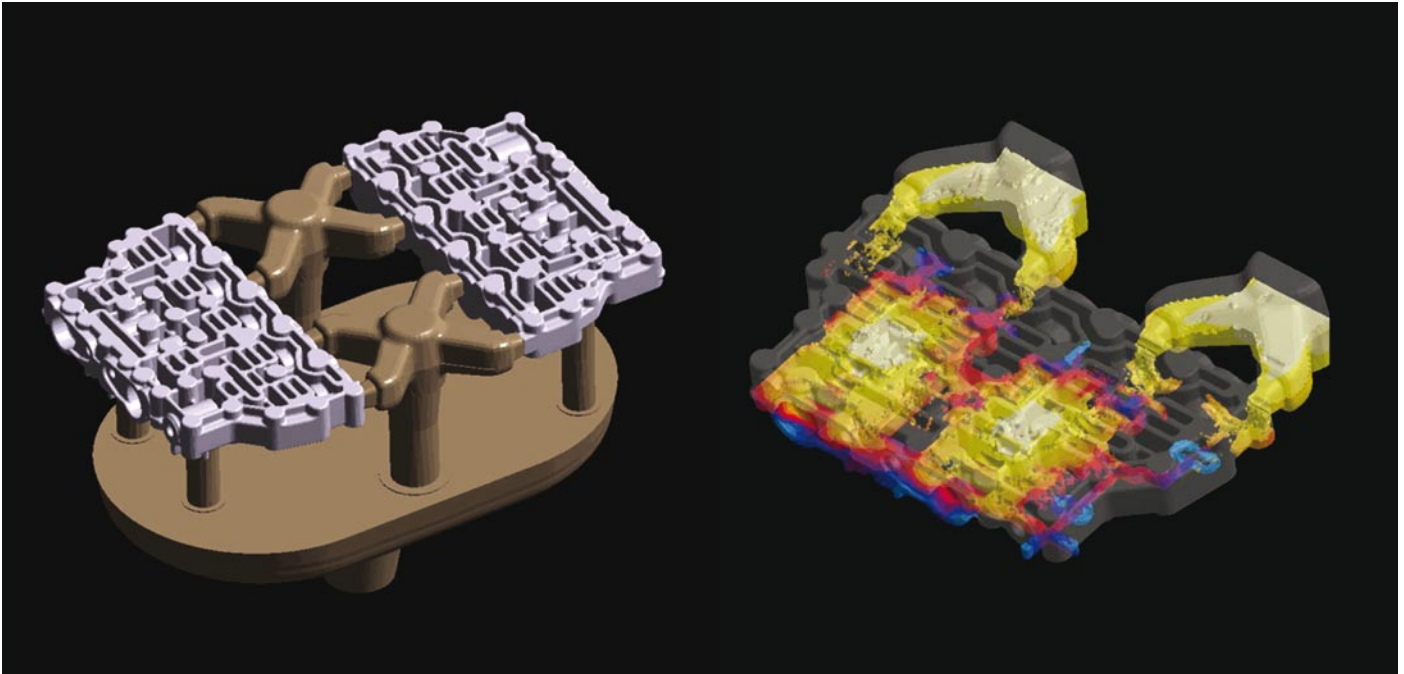
Zertifiziert nach ISO 9001:2000 und Zulassungen z. B. nach dem Germanischen Lloyd, der Bahn oder TÜV-Druckbehälterzertifizierung bestätigen unsere qualitative Leistungsfähigkeit.

Planetenträger
GJS 600 / 4.100 kg



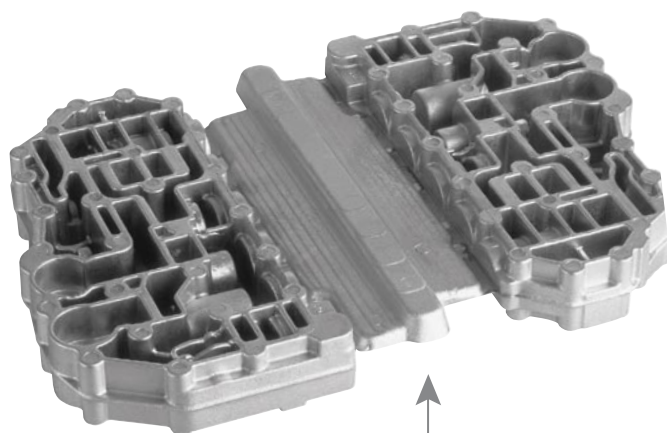
Wertanalyse

beginnt mit der Konstruktion



Die Konstrukteure in der KURTZ-Konstruktion arbeiten mit dem 3D-System Unigraphics und bieten FEM-Berechnungen an.

Mittels Gießsimulationen ist es möglich, das Verhalten des Gussteils während des Formfüll- und Erstarrungsprozesses realitätsnah darzustellen. Problemstellen können so lange vor dem Produktionsstart lokalisiert und beseitigt werden.



Getriebeventilblöcke



Auf Wunsch unterstützen wir Sie bereits bei der Teileentwicklung mit Konstruktionsleistungen

Entsprechend der vorangegangenen Ergebnisse können Werkzeuge, Modelle und Formen im modern ausgestatteten KURTZ Modell- und Formenbau hergestellt werden.

Produktentwicklung und Projektmanagement von der Konstruktion über die Musterfertigung ermöglichen die Serienreife Ihres Gussteils in kurzer Zeit.

Grau- und Sphäroguss

GJL 200-300, GJS 400-800 bis ADI, Schmelzkapazität 22.000 t



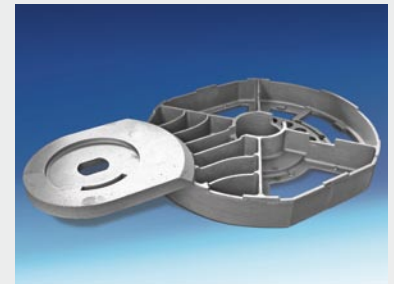
Maschinenformguss

0,3 kg bis 60 kg
760 x 580 x 250/250 mm



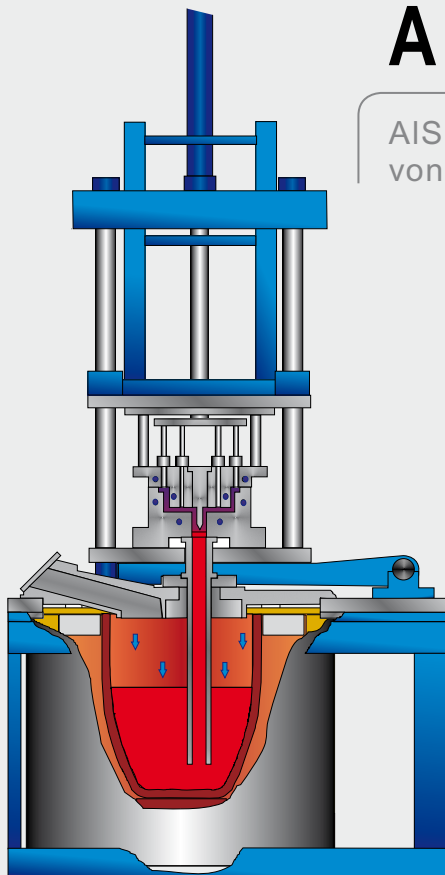
Handformguss

300 kg bis 5 t
und 5.000 mm Länge



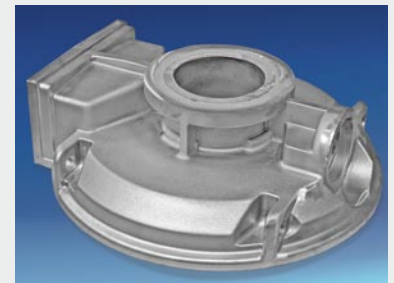
Aluminium-Niederdruckguss

AlSi-, AlMg-, AlCu- und selbstaushärtende Legierungen
von 0,05 kg bis 100 kg



10 Niederdruckanlagen

für Gussteile mit höchsten
Anforderungen an das
Festigkeits- und Dehnungs-
verhalten, Druckdichtheit
und Schweißbarkeit



Mechanische Bearbeitung

und Baugruppenmontage



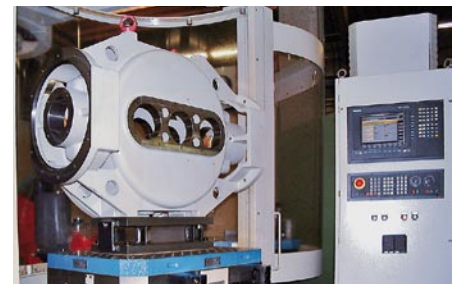
Kleinteilbearbeitung

bis 1.200 mm
26 Bearbeitungszentren
und Drehbearbeitung



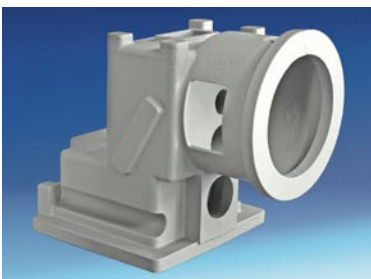
Großteilbearbeitung

bis 10.000 mm
8 Bearbeitungszentren
3 Bohrwerke



Qualitätssicherung

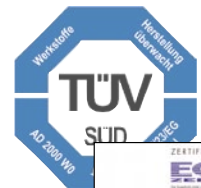
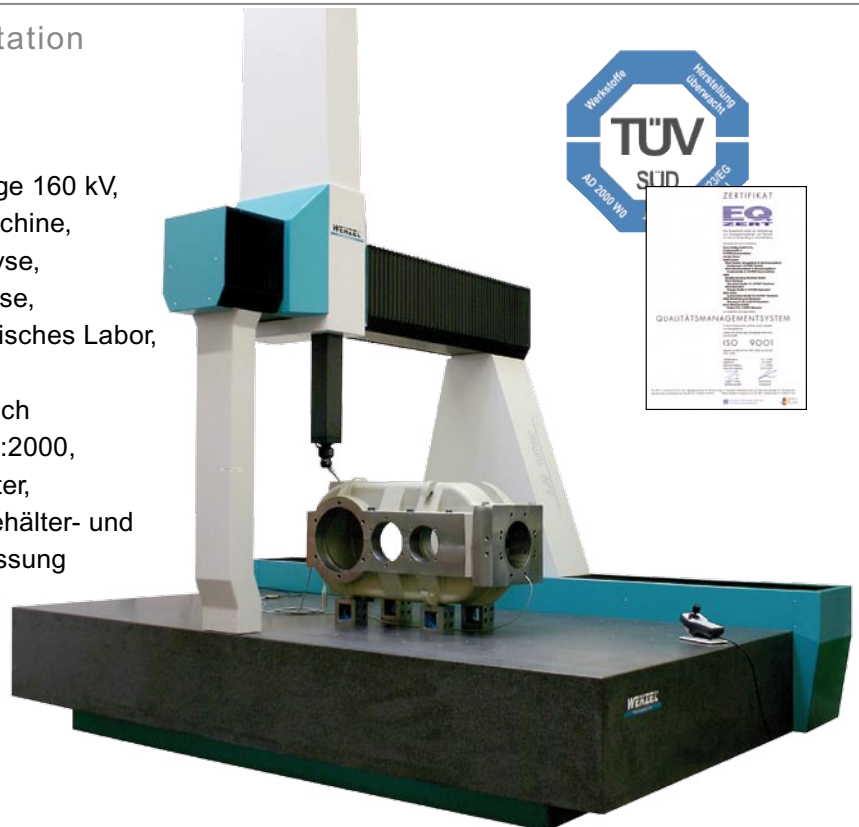
und Dokumentation



Röntgenanlage 160 kV,
3D-Messmaschine,
Spektralanalyse,
Thermoanalyse,
metallographisches Labor,

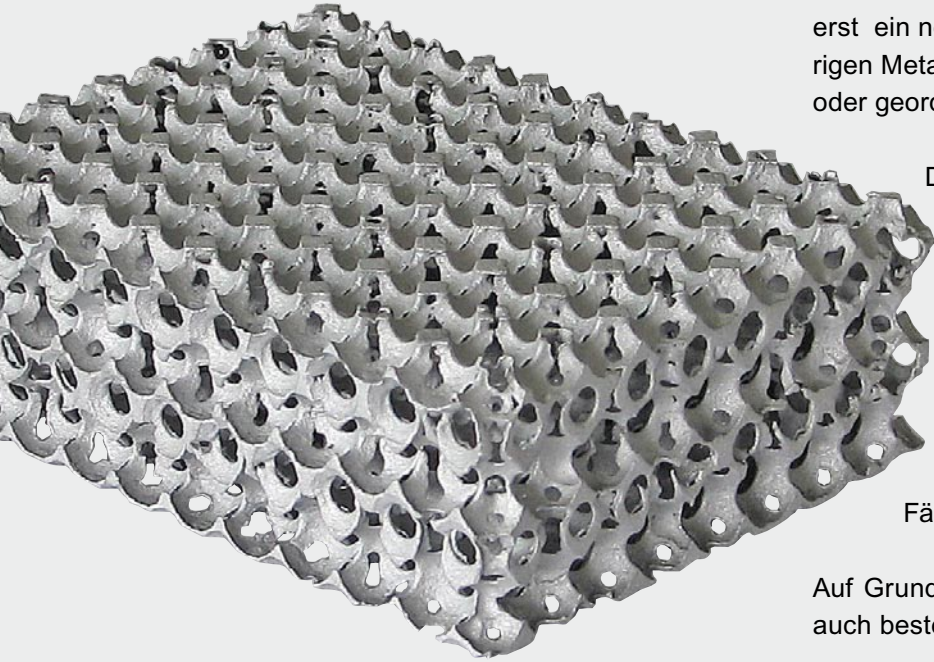


Zertifiziert nach
DIN EN 9001:2000,
Lloyds Register,
TÜV Druckbehälter- und
Schweißzulassung



Ihr innovativer Systemlieferant

rund um den Guss



Fortschritt und Entwicklung sind bei KURTZ gelebte Tradition und keine Fremdworte. So wurde z. B. kürzlich erst ein neues Verfahren zur Herstellung von offenporigen Metallschaumgussteilen, wahlweise mit amorpher oder geordneter Gitterstruktur, entwickelt und patentiert.

Die Porengröße kann definiert werden, und somit wird das Gussteil konstruier- und berechenbar.

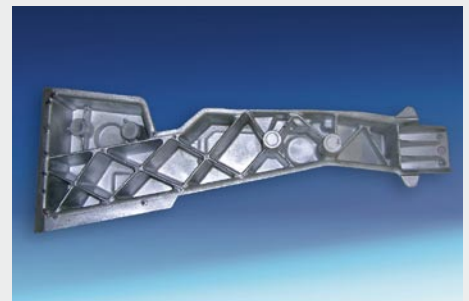
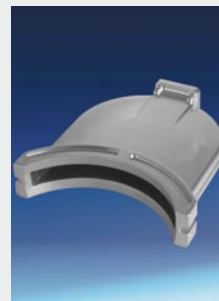
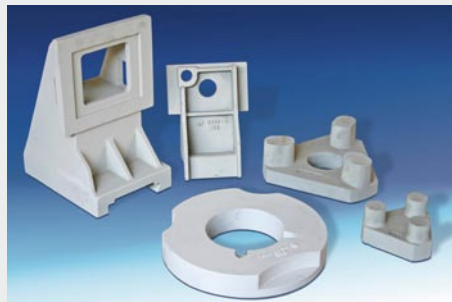
Bei einer sehr hohen Steifigkeit sind Bauteile auf dieser Basis sehr leicht - also eine ideale Basis für Leichtbaukomponenten.

Weitere interessante Eigenschaften sind die Fähigkeiten der Energie- & Schallabsorption.

Auf Grund der offenporigen Struktur ist dieses Gussteil auch bestens geeignet für Wärmetauscher jeglicher Art.

Präzise & flexibel

Ihre Teile, ganz nach Wunsch



Das Leistungsspektrum

Produktübersicht Kurtz METALS

Produktions- / Vertriebsorte	KURTZ Hasloch	KURTZ Wiebelbach	KFT Hasloch	MBW Wertheim/ Baiersdorf
Gussteile				
Konstruktionsleistungen	●	●		●
Aluminiumguss		●		
Grauguss	●			
Sphäroguss	●			
Feinblechtechnologie				
Konstruktionsleistungen				●
Laserschneiden				●
Stanzen/Nibbeln				●
Biegen				●
Schweißkonstruktion		●		●
Montagearbeiten		●		●
Spanende Bearbeitung				
CNC-Bohren		●	●	●
CNC-Fräsen		●	●	●
CNC-Drehen		●	●	●
Hobeln		●		
Messen		●	●	●
Oberflächenbehandlung				
Lackieren/Pulverbeschichten	●	●		●
Galvanisieren				●
Laserbeschriften				●
Siebdruck				●
Werkzeug-/Modellbau				
Modellbau	●			
Werkzeugbau		●		



Gussteile aus Aluminium,
Grau- und Sphäroguss



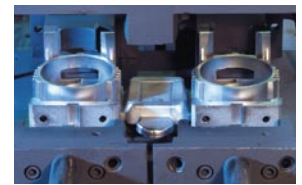
Feinblechtechnologie auf
höchstem Niveau



Spanende Bearbeitung auf
modernsten Maschinen



Hochwertige Oberflächen-
behandlung



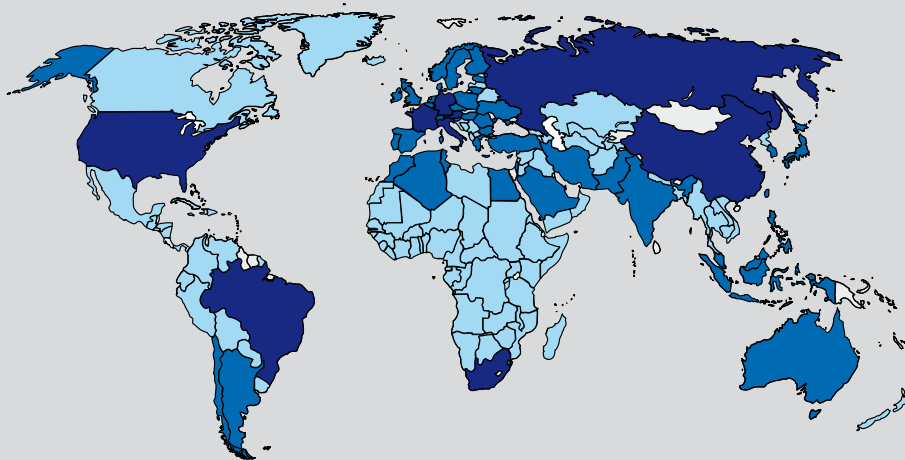
Leistungsfähiger
Werkzeug-/Modellbau

KURTZ Gießereimaschinen

Vom Gießer für Gießer

Seit mehr als 20 Jahren produziert KURTZ Gießereimaschinen für den Niederdruckguss für Aluminium- und Magnesium-Legierungen und genießt einen ausgezeichneten Ruf als Spezialist für Aluminium-Niederdruckguss. Die Entwicklung im Niederdruckguss für Sand-, Keramik- und Gipsformen sowie Metallkokillen verlief in den letzten Jahren vielfältig mit einem großen Potenzial. KURTZ-Anlagen finden ihren Einsatz im Rapid-Prototyping, bei Kundengießern, individuellen Kundenlösungen und in Komplettlösungen für Serien- und Massenproduktion.





Die Welt ist Kurtz –
Präsenz in 135 Ländern

- eigene Vertriebs-/Serviceniederlassungen
- Vertretungen vor Ort
- sonstige Präsenz

www.kurtz.info

Die Kurtz Gruppe ist ein Traditionsunternehmen in Familienbesitz. 1779 als Hammerschmiede gegründet, hat sich das Unternehmen zu einem international agierenden Mischkonzern entwickelt.

Das Produkt- und Leistungsspektrum ist in die Business-Segmente METALS, ELECTRONICS, PLASTICS und SERVICES gegliedert. Kurtz ist dort tätig, wo in den wesentlichen Wertschöpfungsketten im Drittvergleich Topleistungen erbracht werden können. Daher ist Kurtz in vielen Bereichen Technologie- bzw. Weltmarktführer.

Kurtz METALS

KURTZ Gussprodukte

Aluminiumgießerei, Wiebelbach
Aluminiumkokillenguss bis 100 kg

Eisengießerei, Hasloch
Grau-/Sphäroguss bis 5 t

KURTZ GmbH

Eisenhammer
D-97907 Hasloch
Tel. +49 (0) 93 42 805-0
Fax +49 (0) 93 42 805-179
info@kurtz.de

Spanende Bearbeitung

KURTZ Fertigungstechnik GmbH & Co KG
KURTZ GmbH

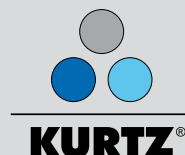
Feinblechtechnologie

MBW Metallbearbeitung Wertheim GmbH

Gießereimaschinen

KURTZ GmbH, Kreuzwertheim

www.kurtz-metals.de



Kurtz Holding GmbH & Co.
Kreuzwertheim, Deutschland
info@kurtz.de

KURTZ GmbH
Kreuzwertheim, Deutschland
info@kurtz.de

MBW Metallbearbeitung Wertheim GmbH
Wertheim, Deutschland
info.mbw@kurtz.de

KURTZ Fertigungstechnik GmbH & Co. KG
Hasloch/Main, Deutschland
info@kurtz.de

ERSA GmbH
Wertheim, Deutschland
info@ersa.de

KURTZ North America Inc.
Plymouth, USA
info@kna.net

KURTZ Far East Ltd. / ERSAs Asia Pacific
Hong Kong
kurtz@kfe.com.hk

KURTZ Shanghai Ltd. / ERSAs Shanghai
Shanghai, China
kurtz@kurtz.com.cn

KURTZ Zhuhai Manufacturing Ltd
Zhuhai, China

KURTZ South East Asia Priv. Ltd.
Singapur
kurtzsea@singnet.com.sg

KURTZ France S.A.R.L.
Talant, Frankreich
kurtz.france@wanadoo.fr

KURTZ Italia S.R.L.
Travedona Monate, Italien
kurtzita@tin.it

KURTZ South America Ltd.
Joinville, Brasilien

KURTZ Systems Africa (Pty) Ltd.
KwaZulu-Natal, Republik Südafrika
kurtz@mweb.co.za

KURTZ Ost
Moskau, Russland
andrey.bolschakov@kurtz.ru

ERSA France
Division de Kurtz France S.A.R.L.
Talant, Frankreich
ersa.france@orange.fr

ERSA Korea
a branch of k*mc
Seoul, Korea
kmc@kmckr.co.kr