



KURTZ Entgratpressen und -technologie

Lösungen vom Gießer für Gießer - alles aus einer Hand

KURTZ-Entgratpressen

Optimale Lösungen zum Stanzentgraten aus einer Hand

Unter dem Motto "Vom Gießer für Gießer" produziert KURTZ nun schon seit nahezu 30 Jahren Gießereimaschinen für Aluminium- und Magnesium-Legierungen und genießt in der Branche einen ausgezeichneten Ruf als Spezialist für Niederdruckguss-, Kipp- und Schwerkraftgießanlagen. Diese werden entweder als Einzelmaschine oder auf Wunsch auch als schlüsselfertige Gesamtanlagen geliefert.

Ende 2009 wurde das Produkt-Portfolio des Geschäftsbereichs Gießereimaschinen erfolgreich um die Entgrattechnologie erweitert. Hier bietet KURTZ Entgratpressen und Entgratwerkzeuge inklusive automatisiertem Gussteilhandling bis hin zu kompletten Gießzellen an. Für diese unterschiedlichen Aufgaben verfügt KURTZ über ein Team von Spezialisten mit teilweise über 20-jähriger Erfahrung.

Die Einsatzgebiete der KURTZ Entgratpressen finden sich an Druckgussmaschinen ebenso, wie an Schwerkraft-, Kipp- und Niederdruckgießmaschinen.

Leistungsspektrum

- Planung
- Engineering
- Prozesstechnik
- Werkzeugtechnik
- Schmelz- & Ofentechnik
- Peripherie
- Automatisierung

Technologie

- Pressen
- Entgraten
- Entgratwerkzeuge
- Integriertes Sägen
- Bohren
- Fräsen
- Roboterhandling



Beidseitig geführte Entnahme im gekippten Zustand.
Integrierte Blasleiste an der Vorderseite.
Entnahmeblech kann zur Vereinzelung aufgeteilt werden.

KURTZ Entgratpressen können mittels umfangreichem Zubehör wie beispielsweise Schieber, Niederhalter, Entnahme-, Ausblas- und Sprühvorrichtungen optimal auf die jeweiligen Anforderungen des Kunden abgestimmt werden.

So ist unter anderem auch die Ausführung der Tische als Kipp-, Schiebe- oder Schiebekipptisch an allen Bauformen möglich.

KPC - C-Form-Aufbau

KPS - Säulen-Version

KPR - Rahmenbauweise

KPC 520:
C-Gestell Entgratpresse mit einer Presskraft von 52 to, geeignet für manuelle Beladung und Roboterbetrieb.



KPC-Serie

Freier Zugang von allen Seiten

Highlights

- Keine störenden Säulen für Roboterbetrieb, Entgratwerkzeugwechsel, Gussteilhandling und Konstruktion
- Einfaches Roboterhandling
- Volle Nutzung der gesamten Tischplatte und Stößelaufspannfläche
- Die Größe des Entgratwerkzeuges wird nicht durch die Tisch- und Stößelfläche begrenzt
- Optimale Gratentsorgung durch großen, freien Durchlass in der Tischplatte
- Präzisionsführungen des Stößels über vorgespannte Kugelumlaufrollenlager
- Schneller und leichter Entgratwerkzeugwechsel über Kranehänge oder Gabelstapler mittels Kugelrollen und einhängbaren Kragarmen
- Pressenhub und Niederhalter mit integriertem berührungslosem und somit verschleißfreiem Messsystem; stufenlos einstellbar über Pressenvisualisierung
- Pressenhydraulik mit Proportionalventiltechnik, Auswerferdruck frei wählbar über die Pressensteuerung
- Energie-Einsparung durch optimale Anpassung der Pumpenkennlinie, Zeitabschaltung bei ruhendem Betrieb, Einsatz von lärmarmen Regelpumpen
- Entnahmerutsche in stabiler Ausführung, kippbar und stufenlos höhenverstellbar, integrierbare Blasleisten
- Siemens S7-300 SPS-Steuerung mit Visualisierung

KPC 370: C-Gestell Entgratpresse mit einer Presskraft von 37 t bei geöffnetem Schutzkorb für einfachen Werkzeugwechsel



Automatisierung, Engineering & Service

Auch die Integration von Kühlbecken beziehungsweise Luftkühlregalen, Prüf- und Messstationen, Teilekontrolle, Roboter, Greifertechnik sowie die entsprechende Fördertechnik mit Schutzzaunabsicherung sind bei uns Bestandteil einer automatisierten Gießzelle. Selbstverständlich liefern wir Ihnen auch die entsprechende Gießmaschine. Zahlreiche namhafte Referenzen im In- und Ausland belegen unsere herausragende Leistungsfähigkeit.

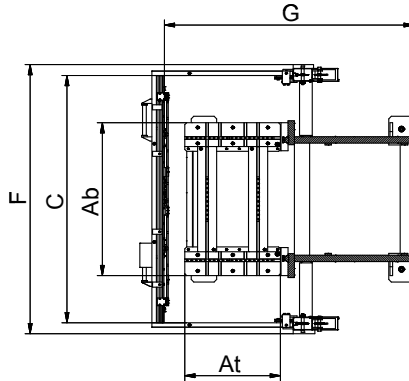
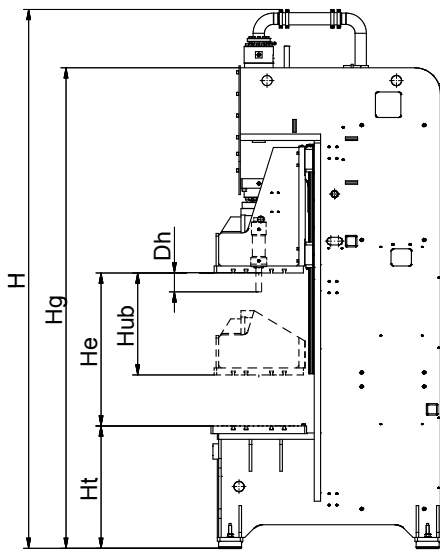
Im After-Sales-Service bietet KURTZ seinen Kunden, aber auch Pressenbetreibern von Fremdherstellern, eine optimale Verschleiß- und Ersatzteilversorgung "Just-in-time", oder führt

die UVV-Prüfungen an Ihren Pressen durch.

Service und Kundendienst sind bei KURTZ als strategischer Faktor fest in der Unternehmensphilosophie verankert. Unsere Zielsetzung ist dabei die nachhaltige Sicherstellung der Produktionseigenschaften von KURTZ Maschinen über die gesamte Nutzungsdauer.

Neben Inbetriebnahme, Montage, Wartung und Instandhaltung stehen wir Ihnen aber auch mit maßgeschneiderten Schulungsprogrammen für Ihr Personal, sowie mit individueller anlagentechnischer Beratung zur Wartung, Werterhaltung und Lagerhaltung, bis hin zur Bewertung Ihrer Produktionsanlagen zur Verfügung.

KURTZ KPC-Entgratpressen



Absolutwertmesssystem für Stößelhub



Absenksicherung Stößelanbindung Auswerfer mit Wegmessung



Visualisierung über großes Farbdisplay mit geführter Anlagenbedienung
Auswahl und Aktivierung direkt über die geschützte Tastatur
Ablaufprogramme unmittelbar auf SD-Karten speicherbar



Zellenautomatisierung mit Roboter, Schutzzaun, Graten-entsorgung und CE-Zertifizierung der Gesamtanlage

KURTZ Standard Pressen		KPC250	KPC370	KPC520	KPC670	KPC1000
Pressenkraft (to)		25	37	52	67	100
Breite Aufspannsystem (mm)	Ab	900	1.200	1.700	2.450	2.450
Tiefe Aufspannsystem (mm)	At	550	750	1.000	1.250	1.800
Innenbreite Schutzeinrichtung	C	1.660	1.940	2.140	2.930	2.970
Hub Auswerfer (mm)	Dh	150	150	150	150	200
Breite Presse (o. Bedienpanel) (mm)	F	1.900	2.200	2.400	3.100	3.200
Tiefe Presse (mm)	G	1.800	2.100	2.300	2.600	3.700
Höhe gesamte Presse (mm)	H	3.800	4.300	5.000	5.200	6.500
Höhe C-Gestell (mm)	Hg	3.400	3.800	4.400	4.600	6.100
Einbauhöhe (mm)	He	900	1.200	1.500	1.500	2.400
Höhe Tisch (mm)	Ht	960	960	960	960	960
Hub Stößel (mm)	Hub	600	800	1.100	1.100	1.400

Neben unseren Standard-Maschinen deren Presskraft von 25 to bis 350 to reicht, bieten wir auch weitere, auf Ihre individuellen Spezifikationen angepasste Größen und Ausführungen an. Sprechen Sie mit uns!

KURTZ Gussprodukte

Aluminiumgießerei, Wiebelbach
Eisengießerei, Hasloch
Tel. +49 (0) 93 42 / 8 05-0
info@kurtz.de

KURTZ Feinblechtechnologie

MBW Metallbearbeitung Wertheim GmbH
Wertheim und Bayersdorf
Tel. +49 (0) 93 42 / 96 36-0
info.mbw@kurtz.de
www.feinblechtechnologie.de

KURTZ Schaumstoffmaschinen

Maschinenfabrik Wiebelbach
Tel. +49 (0) 93 42 / 8 07-0
info@kurtz.de
www.kurtz-plastics.de

www.kurtz-metals.de



KURTZ[®]

KURTZ GmbH

Gießereimaschinen

Werk Wiebelbach

Frankenstraße 2

D-97892 Kreuzwertheim

Tel. +49 (0) 93 42 / 8 07-0

Fax +49 (0) 93 42 / 8 07-3 19

info@kurtz.de

www.kurtz-metals.de

Kurtz METALS